

IRISYS®

IRI 1011

TERMOCAMERA UNIVERSALE



CARATTERISTICHE

- Basso costo
- Misure di temperatura
- Memorizzazione immagini multiple
- Utilizzabile con una o due mani
- Peso molto contenuto
- Facile impiego
- Puntatore laser
- PC, Pocket PC, Palm OS5 compatibili
- Controllo da postazione remota

APPLICAZIONI

- Manutenzione Predittiva
- Conservazione di Energia
- Monitoraggio di Processi
- Settore medicale
- Ricerca e Sviluppo

IRISYS®

IRI 1011

TERMOCAMERA UNIVERSALE



UTILIZZATORI

- Professionisti
- Personale Aziendale
- Tecnici di Manutenzione
- Grossisti Strumentazione
- Commercianti
- Utilizzatori Domestici

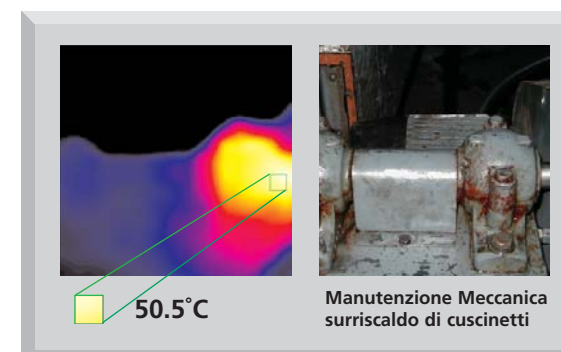
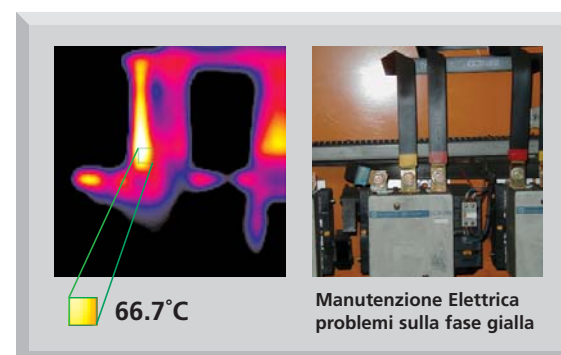


APPLICAZIONI

- Industriali Generali
- HVAC
- Installazioni Elettriche
- Settore Automobilistico
- Manutenzione Veicoli
- Domestiche

IRI 1011 e' una termocamera innovativa, che mette a disposizione di professionisti, commerciali e personale tecnico, anche se non specializzato, i benefici di questa tecnologia all'infrarosso.

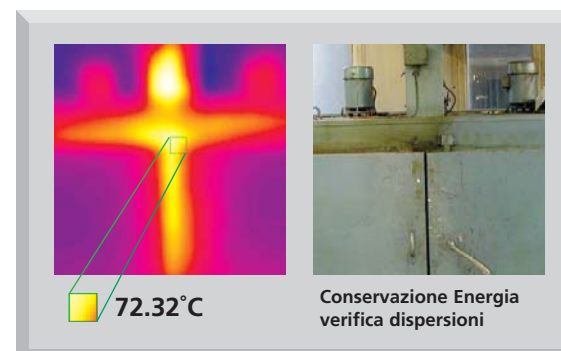
Flessibilita', facilita' d'uso ed un costo contenuto estendono il tipico campo applicativo della termografia, dai settori militare e professionale, ad uno piu' vasto che include anche applicazioni generali industriali, commerciali e domestiche.



La struttura ergonomica della IRI 1011 include obiettivo, elettronica del sensore, modulatore ottico, puntatore laser e quattro batterie AA standard o ricaricabili.

Per la visualizzazione, l'elaborazione e la memorizzazione delle immagini, IRI 1011 puo' essere collegata a vari tipi di computer (dai palmari al pocket fino al PDA).

Alternativamente essa puo' essere collegata ai classici PC da tavolo od ai portatili, tramite cavo seriale RS 232 (incluso).



Il Sistema e' progettato per l'uso con una o due mani. Per l'uso con una sola mano, la IRI 1011 ed il relativo PC palmare possono essere connessi ad una impugnatura, opzionale, a pistola, formando uno strumento leggero ed integrato. Per l'uso con due mani, la IRI 1011 puo' essere facilmente scollegata dalla impugnatura, lasciandovi il palmare attaccato per comodita' d'uso. In tal modo sono possibili puntamenti con angoli precisissimi o l'uso in spazi molto ristretti.



EB elettronica srl - div. Sicurezza
via del Lavoro, 4 - 48015 Cervia RA
Nr verde 800 901098 - tel +39 0544 1888000 - fax +39 0544 965036
sicurezza@elettronica.it- www.elettronica.it

P.I. - C.F e RI.RA: 02404840395 - Cap.Soc. Euro 60.000,00 di cui Euro 48.750,00 i.v - R.E.A: RA 198813

rev. 02-230807