

## HSVideo 4

**4 moduli software integrabili tra loro per realizzare una soluzione intelligente, configurabile ed adattabile alle molteplici esigenze di un moderno sistema di videocontrollo**



### HSvideo4

**HSvideo4** è un software per il Videocontrollo composto da 4 moduli indipendenti che si possono integrare in una unica soluzione e che utilizza la tecnologia IP per il collegamento con le videocamere e le schede Input Output. Si installa su Pc e consente, ad ogni utente abilitato, la visualizzazione, la registrazione delle immagini, degli eventi, il controllo in locale e remoto dei dispositivi e la comunicazione audio bidirezionale con le persone inquadrate.

#### I moduli software

<b>HSvideo</b>	<b>Videosorveglianza</b>
<b>HSvoip</b>	<b>Videocitofoni</b>
<b>HS I/O</b>	<b>Controllo Input output, Domotica</b>
<b>HS CED</b>	<b>Versone con funzionalità limitate per il controllo di singoli ambienti</b>

## HSVideo 4

### Soluzione Software Integrata per il Videocontrollo

Nuove ed innovative tecnologie , consentono oggi di aggiungere ulteriori prestazioni ai tradizionali sistemi di videocontrollo / sorveglianza .

La disponibilità di videocamere collegabili in rete, permette di installare rapidamente impianti completi di videocontrollo / sorveglianza o utilizzando il cablaggio già esistente o realizzando connessioni Wireless in sua mancanza o utilizzando Internet per connessioni remote.

Con l'utilizzo di videosever e' possibile recuperare un impianto di videosorveglianza tradizionale, collegandolo alla rete ed implementandone così le funzionalità.

Le immagini digitalizzate, con l'utilizzo di apposito software, vengono visualizzate e memorizzate sui Pc abilitati. Trattandosi di videocamere di rete, utilizzando la connessione ad Internet, si possono controllare ambienti ed interagire con macchinari e persone in qualunque parte del mondo essi si trovino .



E' possibile quindi :

- l' accesso a videocamere, locali o remote
- la gestione degli allarmi/eventi
- la registrazione e la gestione delle immagini
- la possibilità di interagire in locale ed in remoto sia in voce sia attivando apparati

**HSvideo 4**, consente l'utilizzo di queste funzioni, più le numerose implementazioni introdotte, da più utenti contemporaneamente.

Si installa su un Pc della rete aziendale e rende possibile in breve tempo la attivazione di un sistema di videocontrollo locale e remoto.

Il Desk interattivo, con l'utilizzo di colori, indica immediatamente le funzioni per ciascuna videocamera.

La possibilità di inserire la mappa aziendale rende agevole la localizzazione delle videocamere installate.

L'interfaccia utente, semplice ed intuitiva, permette in breve tempo di configurare le videocamere installate e di attivarne le funzioni richieste.

La possibilità di personalizzare le funzioni per i vari utenti, consente una corretta attribuzione delle responsabilità e delle applicazioni ad ogni singolo operatore.

Le connessioni di rete rendono agevole l'installazione di nuove videocamere via cavo, wireless o via xdsi.

La programmazione dettagliata delle singole videocamere permette di sfruttare tutte le caratteristiche di flessibilità offerte da **HSvideo 4**.

Le differenti modalità della attivazione allarmi , i numerosi tipi di sensori disponibili per la connessione con le videocamere, rendono semplice attivare un sistema antintrusione .

I 4 moduli software che compongono **HSvideo 4** permettono una elevata configurabilità della soluzione per adattarla alle specifiche esigenze.

## HSVideo 4

### Soluzione Software Integrata per il Videocontrollo

#### HSvideo videosorveglianza caratteristiche

##### Visualizzazione Desk

**HSvideo 4** consente la visualizzazione delle videocamere in modo dinamico.

Il Desk è personalizzabile in base al numero di videocamere installate ed in base alle esigenze del cliente .

Sono visualizzabili da 2 a 20 videocamere contemporaneamente disposte su un unico Desk. Con il modulo software **HS I/O** installato è inoltre visualizzabile il grafico relativo al controllo di 4 grandezze analogiche.

E' possibile mantenere in linea più Layout, richiamabili manualmente dall'operatore o in modo automatico nel caso in cui un allarme interessi una delle videocamere.

Segnalazioni luminose indicano lo stato delle videocamere consentendo un rapido esame delle funzioni attive ( registrazione, allarme, standby ). Selezionando una videocamera si accede al menù comandi per la gestione completa della stessa. Due ulteriori indicatori riportano il livello di occupazione del disco e lo stato dei controlli che il Sw esegue in continuo per testarne la funzionalità. Una serie di tasti fissi e personalizzabili consentono:

- l'avvio immediato della registrazione manuale
- la possibilità di impostare comandi personalizzati garantendo all'operatore la massima flessibilità per l'utilizzo del sistema.

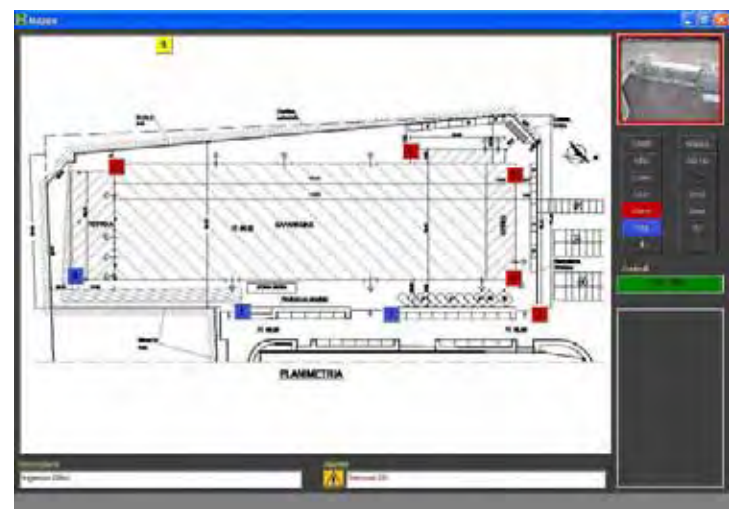
Tasti info completano l'interfaccia utente.

##### Mappa

Una ulteriore opzione permette di posizionare sulla mappa aziendale le telecamere e le schede i/o installate. Tutte le funzionalità presenti nel Desk vengono riproposte per l'utente con la possibilità di visualizzare e comandare (se PTZ) la videocamera selezionata.

La funzione Edit consente una facile riallocazione dei vari dispositivi sulla mappa.

La logica dei colori indica immediatamente le funzionalità attive o in stand by.



## HSVideo 4

### Soluzione Software Integrata per il Videocontrollo

#### HSvideo videosorveglianza caratteristiche

##### Live

La funzione "Live" consente all'operatore di interagire con l'ambiente visualizzato.

Utilizzando gli appositi comandi è possibile:

- se installato il modulo **HSvoip**, parlare ed ascoltare la persona inquadrata
- aprire chiudere cancelli
- accendere spegnere luci
- brandeggiare videocamere PTZ



##### Registrazione

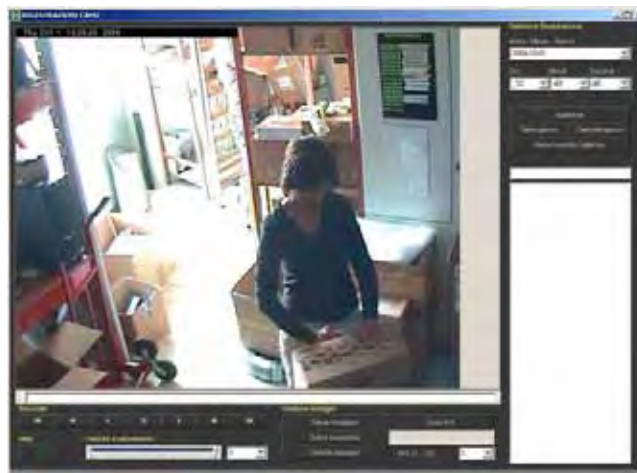
La funzione Registrazione consente la memorizzazione delle immagini sul disco con la possibilità di rivederle al pari di un video registratore.

La Registrazione può essere continua o programmata giornalmente, settimanalmente.

Si possono anche definire il numero delle immagini registrabili per secondo ed il periodo che queste devono essere preservate prima della loro cancellazione

In fase di visualizzazione si può salvare una immagine, una intera sequenza registrata o creare un filmato. Le immagini così salvate si possono ingrandire, stampare, masterizzare o inviare come allegati alla posta.

E' possibile effettuare una ricerca della registrazione selezionando data ed ora.



##### Allarme

Per allarme si intende il manifestarsi di un evento che attiva la videocamera, la quale a sua volta, invia una sequenza di immagini al Server che le memorizza.

La funzione Allarme può essere continua o programmata giornalmente, settimanalmente.

Questi eventi possono essere originati dalla attivazione di sensori o dalla attivazione delle funzioni proprie delle videocamere, Motion Detection, microfono, ....

Quando si manifesta un evento, l'allarme viene notificato immediatamente sul Pc ed inviata una mail o sms se programmato.

Si attiva il suono, richiamando l'attenzione dell'operatore e si apre la pagina "Live" con la quale è possibile interagire con l'ambiente tramite i tasti funzione.

Gli allarmi vengono memorizzati per numero max o per giorni e sono visualizzabili al pari delle registrazioni.



## HSVideo 4

### Soluzione Software Integrata per il Videocontrollo

#### HSvoip Videocitofoni

Implementando il modulo **HSvoip** si abilita la funzione Audio.

In questo modo è possibile parlare con la persona che si presenta davanti alla telecamera.

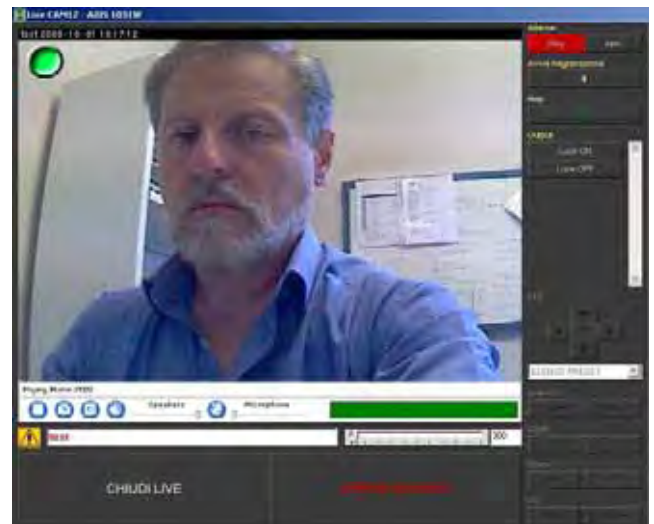
Tale applicazione viene utilizzata al pari di Videocitofoni, in questo caso è necessario il modulo software **HSI/O** per il controllo pulsanti e cancelli, ma rispetto alla applicazione classica offre tutte le caratteristiche proprie di **HSvideo**, memorizzazione eventi accesso da più operatori sia in locale che da remoto...

#### Live

Nel momento in cui una persona si presenta all'ingresso e suona il campanello, si apre in automatico una pagina "Live" che permette di parlare e con gli appositi tasti che compaiono a fianco dell'immagine, comandare l'apertura del cancello e/o qualunque apparato presente.

I comandi attribuiti a questi tasti sono personalizzabili e si possono utilizzare per comandare ad esempio telecamere PTZ con le quali inquadrare tutta l'area prossima al cancello.

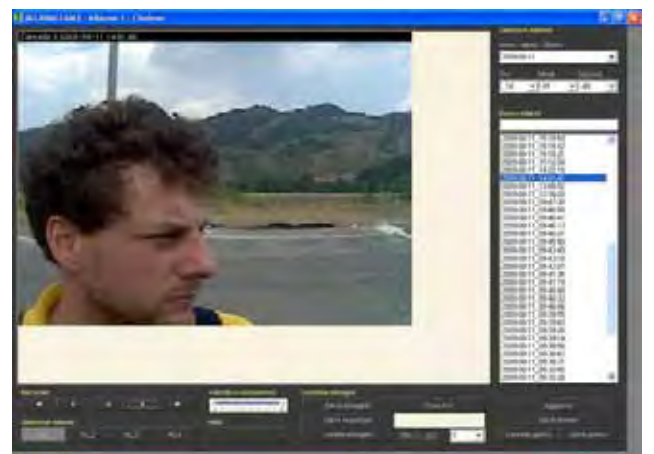
**APRI MICROFONO** apre la comunicazione voce  
**CHIUDI LIVE** chiude la visualizzazione corrente



#### Archiviazione registrazioni

Tutte le persone che accedono vengono riprese dalla videocamera, è possibile rivedere le registrazioni che vengono memorizzate ed identificate con data ed ora. All'occorrenza è possibile salvarle per intero o in parte.

Tasti **AL 1 2 3 4** sono relativi ai vari pulsanti presenti nel videocitofono.



## HSVideo 4

### Soluzione Software Integrata per il Videocontrollo

#### HSvoip Videocitofoni

##### Videocitofoni

All'interno del case è alloggiata la telecamera dotata di audio bidirezionale ed illuminazione.

In questa installazione, sono presenti 2 box separati, uno contiene la telecamera, l'altro 4 pulsanti.

Si possono comunque installare tanti pulsanti quanti ne richiede l'applicazione.



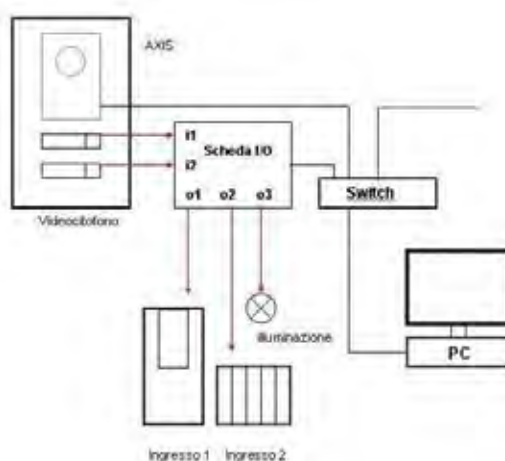
##### Scheda Input – Output

A parte viene installata una scheda IP che gestisce Input ed Output utilizzati per collegare i pulsanti del Videocitofono e per comandare le aperture dei cancelli.

Tali schede sono provviste di 4/8 Input e 4/8 Output e sono programmate direttamente dal modulo software **HSI/O**.



All'interno del box sono alloggiate la scheda I/O, le alimentazioni e se necessario uno switch.



## HSVideo 4

### Soluzione Software Integrata per il Videocontrollo

#### HSI/O Controllo Input Output, Domotica

Il modulo software **HSI/O** permette applicazioni di Domotica.

Questa applicazione prevede, oltre al modulo software, l'utilizzo di schede Input Output collegabili in rete.

In questo modo si possono comandare apparati, aprire e chiudere cancelli, sia localmente sia in sedi remote.

Oltre al funzionamento manuale, è possibile creare profili a tempo settimanali.

In questo modo si possono predisporre funzionalità per essere attive in determinati momenti.

Utilizzando specifiche schede, **HSI/O** permette il controllo della temperatura, umidità .....



#### Scheda Input – Output

Si tratta di schede di rete dotate di ingressi ed uscite con relè di potenza variabile per pilotare direttamente dispositivi.

Sono disponibili modelli differenti tra loro, sia per la tipologia di Input ( Digitale, Analogico ), sia per il numero di Input e Output utilizzabili.

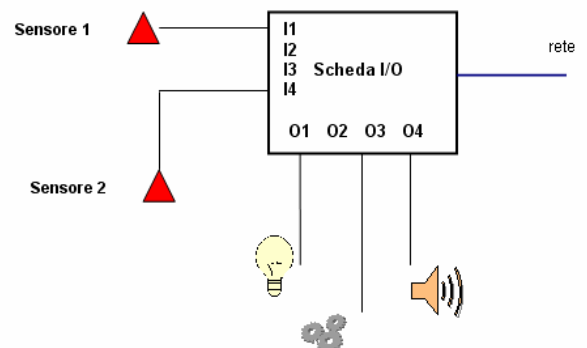
Si possono installare ovunque sia presente una connessione di rete via cavo o wireless.

L'accesso via Browser consente la verifica dello stato Input ed Output e la programmazione dei parametri di rete.



Applicazioni tipiche prevedono:

- il collegamento con sensori, i quali se attivati, attraverso la scheda I/O inviano allarmi al software **HSvideo** per la gestione automatica della registrazione dell'evento in corso.
- L'apertura di cancelli in abbinamento al modulo **HSvoip**
- Il comando manuale o schedulato di qualunque apparato



## HSVideo 4

### Soluzione Software Integrata per il Videocontrollo

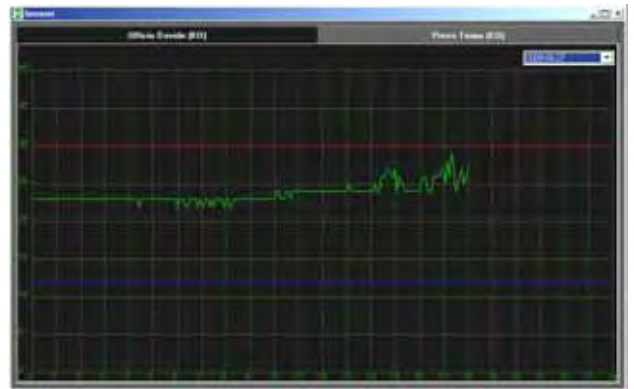
#### HS/O Controllo grandezze analogiche

Con l'utilizzo di specifiche schede I/O è possibile controllare l'andamento di variabili analogiche.

Collegando alle schede sensori di temperatura, umidità, livello, peso, è possibile controllare le variazioni direttamente su un grafico e impostare livelli di guardia ed allarme per un costante monitoraggio.

In caso di superamento delle soglie, se è presente una telecamera, si attiva il "Live" per intervenire in diretta sull'evento e vengono inviate ai destinatari mail, sms. Si possono inoltre programmare gli Output della scheda I/O perché in caso di allarme attivino automaticamente apparati (condizionatori, pompe ... )

Il grafico viene aggiornato costantemente e può essere visualizzato sul Desk di **HSVideo** o richiamato con l'apposito tasto.

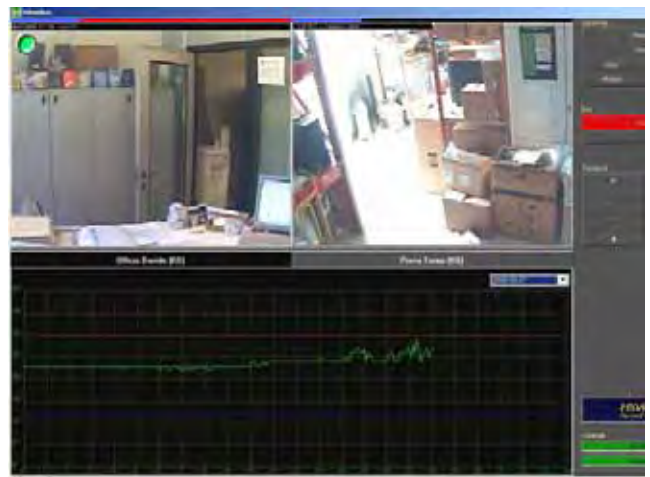


#### HS CED Controllo Locali Ced

Il CED è una delle aree sensibili più importanti all'interno di una azienda.

L'importanza dei dati presenti fa sì che questi vadano protetti sia evitando l'accesso a persone non autorizzate sia controllando le condizioni ambientali del locale.

**HSCED** è la soluzione software ed hardware che riprende parte delle caratteristiche funzionali di **HSVideo 4** e che prevede la possibilità di installare all'interno dei locali CED 2 telecamere per il controllo degli accessi ed una scheda di rete alla quale collegare sensori di temperatura, di prossimità, per controllare apparati o più semplicemente per comandare l'apertura della porta di ingresso.





## HSVideo 4

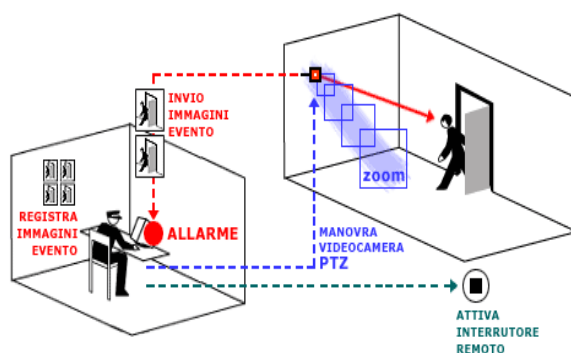
### Soluzione Software Integrata per il Videocontrollo

#### Applicazioni

##### Videosorveglianza

Le caratteristiche di **HSvideo4** permettono la realizzazione di applicazioni che spaziano dalle più semplici esigenze di sorveglianza privata, a quelle più sofisticate e complesse per utilizzo aziendale e professionale.

- GESTIONE E CONTROLLO ACCESSI (Complessi Residenziali, Uffici, Magazzini, Parcheggi, Aree Riservate, Aree Protette, etc.)
- MONITORAGGIO ED INTERVENTO REMOTO SU IMPIANTI E MACCHINE
- MONITORAGGIO ED INTERVENTO REMOTO SU AREE A RISCHIO
- MONITORAGGIO E INTERVENTO SULLA VIABILITA'
- MONITORAGGIO ED INTERVENTO REMOTO SU IMPIANTI PRIMA E SECONDA CASA



**HSvideo4** consente l'accesso a video camere, in automatico (allarme) o su comando (ronda), senza alcun limite di distanza. L'accesso al sistema è gestito con password a due livelli e con possibilità di criptare le immagini.

I punti video si possono connettere a sistemi di allarme esterni (anche preesistenti) o agire autonomamente tramite funzionalità del tipo motion detection (allarme solo in presenza di movimento/staticità delle immagini).

I punti video sono tele configurabili ed in ogni istante se ne può verificare la funzionalità.

#### Monitoraggio

**HSvideo4** è insostituibile in tutti i casi dove la "distanza" fra le videocamere e la postazione di controllo è un fattore particolarmente critico da risolvere.

È un sistema flessibile, le videocamere si possono connettere alla rete (oppure rimuovere o spostare) in funzione delle specifiche esigenze ed è facilmente integrabile con un impianto TVCC (anche preesistente).

L'operatore può accedere ai punti video da una qualsiasi postazione Internet, vedere le immagini, ascoltare suoni e voci remote in diretta, registrare gli eventi e manovrare in live la videocamera.

#### Controllo ed Intervento su processi remoti

**HSvideo4**, nell'ambito del monitoraggio, consente l'intervento on line su apparati elettrici ed elettronici remoti. L'output remoto può avvenire anche in forma automatica: su input esterno o nel caso in cui il punto video rilevi, nelle immagini, delle difformità rispetto agli standard predefiniti (funzionalità di motion detection).

I punti video si possono connettere a sistemi di allarme esterni (anche preesistenti) o agire autonomamente tramite funzionalità del tipo motion detection (allarme solo in presenza di movimento/staticità, modifiche di colori, temperatura, luminosità etc.).

## HSVideo 4

### Soluzione Software Integrata per il Videocontrollo

#### Applicazioni

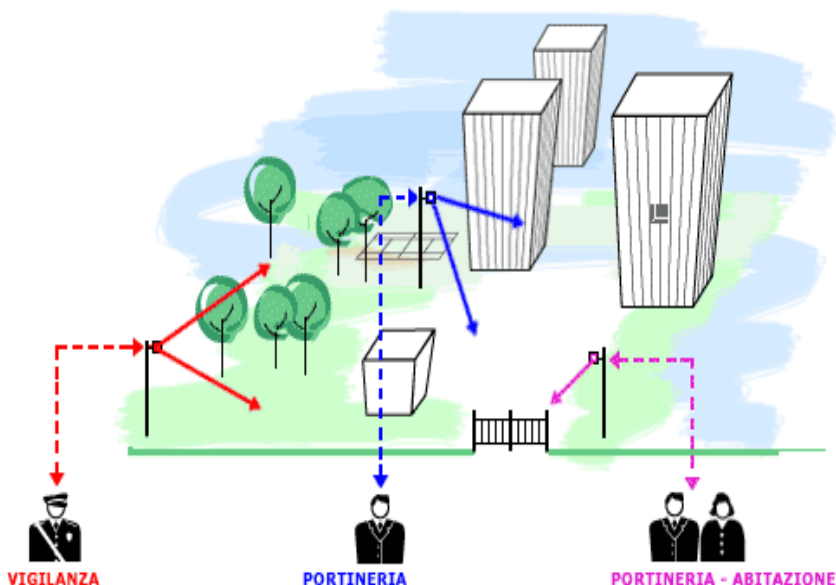
##### Gestione Accessi

Indipendentemente dai punti video installati e' possibile agire, in locale o da remoto, sull'apertura o chiusura di circuiti elettrici ed elettronici ed attivare una connessione voce da e verso il punto video.

Tramite LAN (anche Wireless) **HSVideo4** consente all'operatore dalla propria postazione di verificare, dialogare e concedere o meno l'accesso al visitatore attivando uno o più devices remoti cancelli, barriere, luci, etc. Il sistema, tramite segnali visivi, sonori e di pop up (attivazione automatica a monitor di un punto video allarmato), può avvisare in automatico della presenza di qualcuno.

#### Soluzioni

##### Aree Pubbliche, Complessi Residenziali, Parchi, Centri Sportivi



##### Videosorveglianza

In caso di allarme il sistema invia in automatico alla vigilanza una sequenza di immagini pre e post evento.

L'operatore può ascoltare, vedere, manovrare la videocamera e attivare un interruttore remoto (ad esempio accendere una luce). E' integrabile con sistemi preesistenti.

Gli allarmi vengono registrati per future verifiche ed elaborazioni (backup, stampa, ecc.).

##### Monitoraggio aree comuni

Le immagini sono accessibili tramite PC in rete locale o con accesso ad internet.

Le videocamere si possono connettere in rete anche in modalità wireless (senza cavi).

Il personale addetto al controllo delle aree può ascoltare, vedere, manovrare la videocamera.

La gestione e l'utilizzo sono molto semplici e non richiedono particolari competenze.

##### Gestione accessi

Dalla portineria o dalle abitazioni tramite PC é possibile vedere chi suona (uso citofono), aprire i cancelli o porte remote.

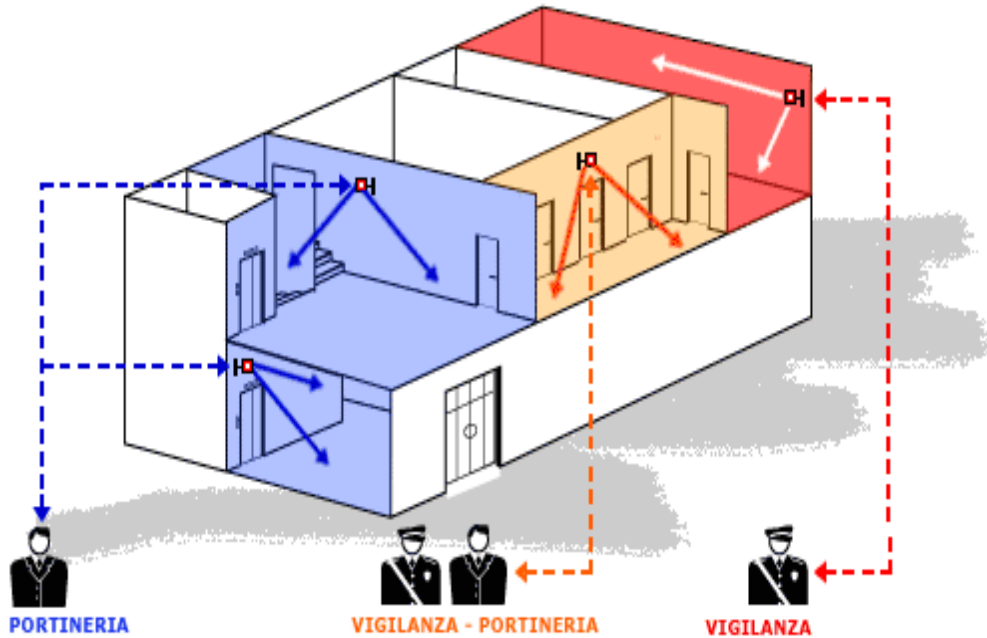
E' integrabile con il sistema antiintrusione.

## HSVideo 4

### Soluzione Software Integrata per il Videocontrollo

#### Soluzioni

#### Uffici e residenze



#### Monitoraggio aree comuni

L'operatore può controllare in diretta il transito e la presenza di persone.

L'operatore può ascoltare, vedere e manovrare la videocamera.

#### Monitoraggio aree riservate

L'operatore può controllare in diretta (video e suono) o in differita (visionando le registrazioni).

Il sistema effettua le registrazioni solo se attivato da un evento (presenza di una persona, accensione luce, ecc.).

Le registrazioni possono essere archiviate.

#### Videosorveglianza

In caso di allarme il sistema invia in automatico alla vigilanza una sequenza di immagini pre e post evento.

L'operatore può ascoltare, vedere, manovrare la videocamera e attivare un interruttore remoto (ad esempio accendere una luce).

E' integrabile con sistemi preesistenti.

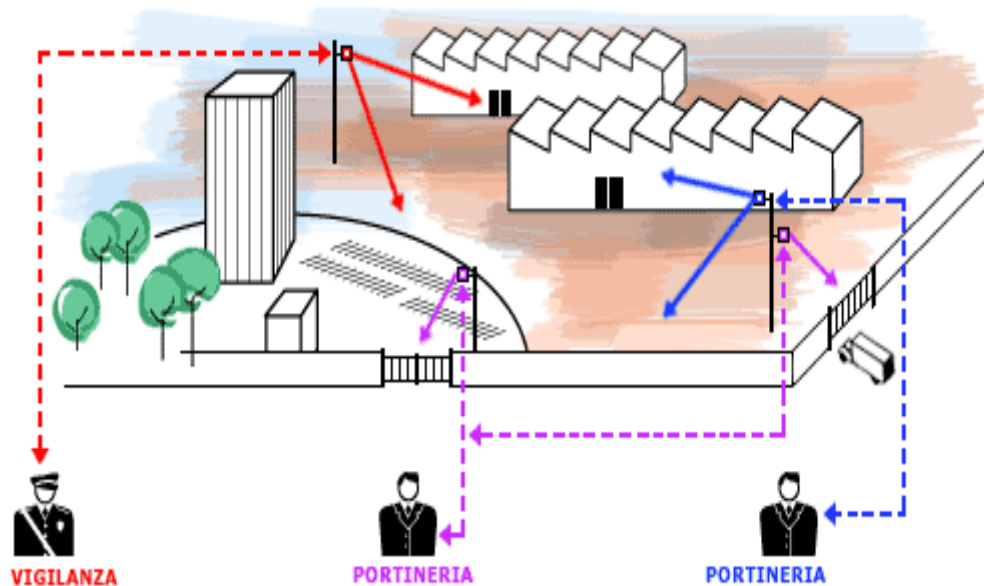
Gli allarmi vengono registrati.

## HSVideo 4

### Soluzione Software Integrata per il Videocontrollo

#### Soluzioni

#### Insediami industriali e commerciali



#### Videosorveglianza

In caso di allarme il sistema invia in automatico alla vigilanza una sequenza di immagini pre e post evento.

L'operatore può ascoltare, vedere, manovrare la videocamera e attivare un interruttore remoto (ad esempio accendere una luce).

E' integrabile con sistemi preesistenti.

Gli allarmi vengono registrati.

#### Apertura cancelli e citofono

Dalla portineria o da un ufficio é possibile vedere chi suona (uso citofono), aprire i cancelli o porte remote.

L'operatore può ascoltare, vedere, manovrare la videocamera.

#### Monitoraggio aree comuni

L'operatore può controllare in diretta il transito e la presenza di persone.

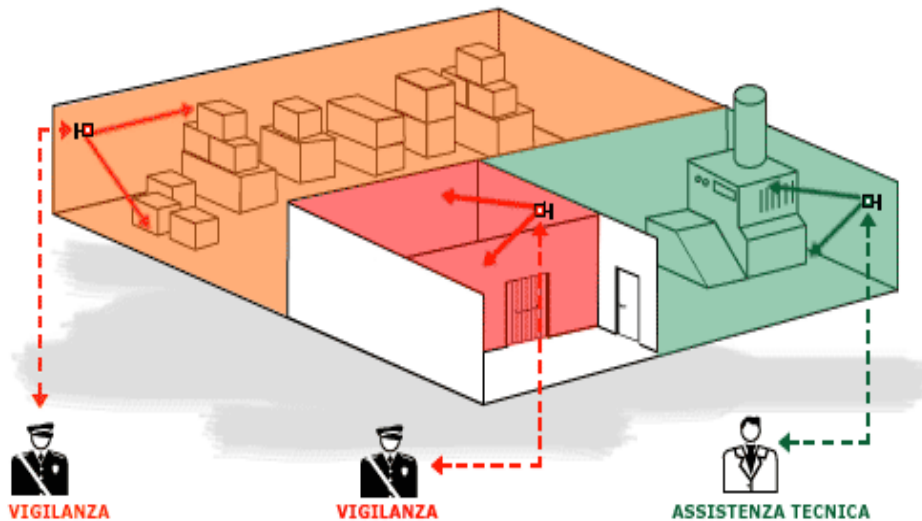
L'operatore può ascoltare, vedere e manovrare la videocamera.

## HSVideo 4

### Soluzione Software Integrata per il Videocontrollo

#### Soluzioni

#### Impianti Industriali e Magazzini



#### Monitoraggio aree riservate

L'operatore può controllare in diretta (video e suono) o in differita (visionando le registrazioni).

Il sistema effettua le registrazioni solo se attivato da un evento (presenza di una persona, accensione luce, ecc.).

Le registrazioni possono essere archiviate.

#### Videosorveglianza

In caso di allarme il sistema invia in automatico alla vigilanza una sequenza di immagini pre e post evento.

L'operatore può ascoltare, vedere, manovrare la videocamera e attivare un interruttore remoto (ad es. accendere una luce).

E' integrabile con sistemi preesistenti.

Gli allarmi vengono registrati.

#### Controllo ed intervento su impianti

Il sistema fornisce diverse modalità di controllo e intervento per il monitoraggio ambientale e il controllo di apparati elettrici o elettronici.

Inviando un allarme se si modificano i parametri preimpostati (per esempio la temperatura).

Con il videocontrollo dell'operatore e intervento in diretta.

Intervenendo autonomamente sull'impianto se è scattato l'allarme.

## **HSVideo 4**

### Soluzione Software Integrata per il Videocontrollo

L'azienda fornitrice



#### **HSVideo4 e videocamere Axis**

Axis sviluppa soluzioni e prodotti su reti fisse e wireless. L'azienda è leader nel mercato internazionale della connettività, con un marchio riconosciuto a livello internazionale e una presenza da leader sia nei segmenti tradizionali che in quelli emergenti del mercato.

Axis è stata fondata nel 1984 ed è presente nella O-list (Attract 40) della Stockholmsborsen (XSSE:AXIS). Con più di 300 impiegati, e con uffici in 14 paesi, Axis opera a livello mondiale in collaborazione con distributori e OEM di 70 paesi. I mercati al di fuori della Svezia rappresentano più del 95% delle vendite.

#### **Tecnologia**

Tutti i prodotti e le soluzioni Axis sono basati sulla Tecnologia ThinServerä, di proprietà della azienda, che consente una facile installazione e utilizzo. Le piattaforme dotate della tecnologia della Axis offrono soluzioni compatte e potenti che consentono, con rapidità e in totale sicurezza, di collegare le apparecchiature praticamente a qualsiasi rete fissa o wireless esistente. L'azienda è a capo di un robusto programma di ricerca e sviluppo il cui obiettivo è di confermare la sua posizione di leader nel settore tecnologico.

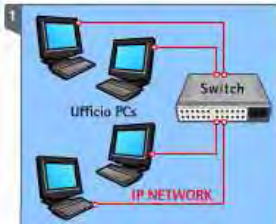
#### **Prodotti**

I numerosi modelli di videocamere che Axis produce, rendono agevole individuare la giusta soluzione per ogni installazione. Le differenti prestazioni di ciascuna di esse, danno risposta alle specifiche esigenze dei vari clienti.

## HSVideo 4

### Soluzione Software Integrata per il Videocontrollo

#### Come creare una nuova rete di sorveglianza completa



Si potrebbe pensare che le telecamere di rete utilizzino tutta la banda della rete. Non è così. Analizziamo un esempio che mostra una tipica rete aziendale



Utilizzando i cavi dei rete esistenti, si collegano il server video e le relative videocamere ad uno switch. Si realizza così una rete indipendente che non interferisce con quella aziendale



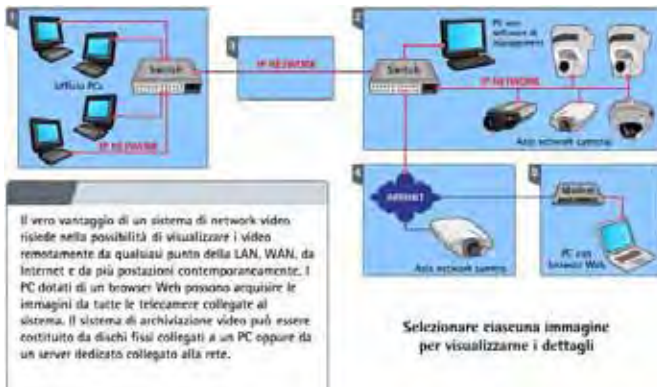
Unendo le 2 reti è possibile accedere da qualunque Pc al Server Video. Ogni utente autorizzato potrà così visualizzare le immagini, le registrazioni, gli allarmi...



E' possibile aggiungere altre videocamere alla rete ad esempio via internet.



Utilizzando internet è possibile collegarsi anche da remoto alla rete video aziendale ed accedere a tutte le funzionalità proprie del sistema IP



## HSVideo 4

### Soluzione Software Integrata per il Videocontrollo

#### Come integrare un impianto IP con uno analogico già esistente

La configurazione di un sistema di videosorveglianza IP che combini i vantaggi dei sistemi analogici e digitali è un'operazione semplice e senza problemi



Impianto analogico esistente



I Videoserver Axis si collegano alle telecamere analogiche esistenti, digitalizzano le immagini e le trasferiscono sulla rete IP. Ora da un Pc si può accedere alle varie videocamere analogiche



Per passare alla videosorveglianza su rete è sufficiente aggiungere le telecamere Ip ed il Server Video. A questo punto sono disponibili tutte le funzionalità proprie dei sistemi IP



L'ultima fase consiste nell'accesso ad Internet. Ora è possibile accedere in modo remoto alle telecamere analogiche e di rete da qualsiasi ubicazione di rete o Internet.



Combinando il sistema CCTV analogico ad un sistema video IP, si acquisiscono tutte le funzionalità ed i vantaggi tipici della tecnologia digitale.

- accesso remoto
- integrazione e funzionalità a prova di futuro
- competitività a livello di costi
- scalabilità e flessibilità
- distribuzione intelligente
- tecnologia consolidata

